



KOLEJNA GENERACJA MARMOLEUM



creating better environments

Forbo
FLOORING SYSTEMS



marmoleum® Today, Tomorrow, Forever

Firma Forbo jest dumna z faktu posiadania swojej marki Marmoleum. To ikona w kategorii wykładzin linoleum. Marmoleum produkujemy już od ponad 110 lat.

Na każdym kroku wytwarzania dbamy o zachowanie bogatego dziedzictwa tej słynnej marki. Dzięki temu, że klasykę łączymy z nowoczesnością, Marmoleum pozostaje zawsze o jeden krok do przodu. Twórzmy lepsze środowisko wybierając wykładzinę Marmoleum.

Spis treści

Kolekcja Kolejna Generacja Marmoleum	4	Kolekcja Marmoleum Solid	32
Marmoleum: prawdziwe i zrównoważone we wzorze	6	Kolekcja Marmoleum Patterned	36
Ikony wzornicze i wieczne bestsellery	8	Kolekcja Marmoleum Linear	40
Świętując 150 lat linoleum	10	Obiekty referencyjne na świecie	44
Tworząc Marmoleum	12	Segment: Służba zdrowia	46
Zrównoważone i trwałe	14	Segment: Placówki edukacyjne	48
Alternatywna ocena LCA	16	Segment: Placówki handlowe	50
Nasz cel w ocenie LCA	18	Segment: Biura	52
Topshield2, jakość użytkowania w realnym świecie	20	Segment: Placówki wypoczynkowe i rozrywkowe	54
Przygotowanie nowej kolekcji	22	Informacje techniczne	56
Projektowanie dla przyszłych pokoleń	24	Pozostałe kolekcje Forbo Marmoleum	70
Kolekcja Marmoleum Marbled	26		



KOLEJNA
GENERACJA
MARMOLEUM



Forbo przedstawia „Kolejną Generację Marmoleum”:

Zapraszamy do fascynującego świata kolorów i wzorów. Marmoleum stworzono z myślą o nadawaniu współczesnym i przyszłym wnętrzom funkcjonalnego oraz niezwykle dekoracyjnego charakteru.

Obecna kolekcja Marmoleum oferuje nam najlepsze parametry i optymalne rozwiązanie na podłogi w świecie rzeczywistym.

**Twórzmy lepsze środowiska
Wybierzmy wykładzinę Marmoleum
Uzyskajmy nową perspektywę**

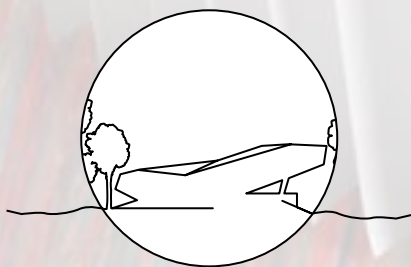
Forbo Marmoleum jest synonimem różnorodności, zrównoważenia i trwałości. Łączy ze sobą wartości ekologiczne i ekonomiczne, pomocne w urzeczywistnieniu projektów współczesnej architektury. Marmoleum jest materiałem na podłogi produkowanym z surowców naturalnych. To najbardziej ekologiczna wykładzina wśród dostępnych elastycznych pokryć podłogowych.

Wszystkie kolekcje Marmoleum są zabezpieczone Topshield2 - podwójnie utwardzaną promieniami UV powłoką, dzięki której wykładzina osiąga najniższe koszty utrzymania przez cały okres jej użytkowania.

Nadal spotykamy się ze stereotypami w myśleniu o linoleum, jako tradycyjnym szarym lub beżowym wzorze marmurkowym znanym sprzed lat. Nasze nowe kolekcje oferują bogactwo wzorów i kolorów w ciepłych, eleganckich, wysublimowanych oraz współczesnych tonacjach. Marmoleum przeszło transformację, dzięki której tak doskonale prezentuje się także w nowoczesnych biurach i placówkach handlowych.

Witamy w nowym świecie linoleum i następnej generacji Marmoleum.





PRAWDZIWE I WSZECHSTRONNE

Najniższy koszt użytkowania

Marmoleum szczyli się 150-o letnią tradycją i było pierwszą elastyczną wykładziną na świecie. Dzięki różnorodności wzorów - tradycyjnych i współczesnych - architekci mają wspaniałe narzędzie do projektowania wnętrz w różnych budynkach, i tych odnawianych, i tych nowo powstających. Szpitale, szkoły, galerie sztuki, muzea, lotniska, sklepy: wszędzie tam znajdziemy Marmoleum - materiał różnorodny i ekonomiczny w użytkowaniu.



ZRÓWNOWAŻONE I TRWAŁE

Najbardziej ekologiczna wykładzina podłogowa

Marmoleum jest stworzone z naturalnych i odnawialnych surowców zgodnie z maksymą: "Tak długo, jak świeci słońce i pada deszcz, będziemy produkować Marmoleum". Nie stosujemy żadnych dodatków ulepszających parametry wykładziny. Marmoleum jest naturalne w całości. Ułatwiona pielęgnacja w postaci odkurzania i sporadycznego mycia na mokro sprawia, że Marmoleum jest najbardziej ekologiczną wykładziną elastyczną.

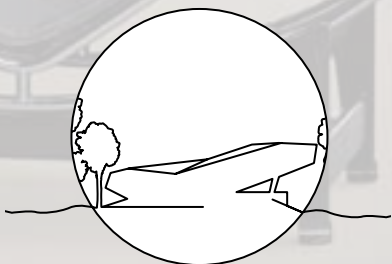


WZORNICTWO I KOLORYSTYKA

Nowy kierunek wzornictwa

Bogactwo palety wzorniczej i kolorystycznej jest bezkonkurencyjne. Żadna inna kolekcja wykładzin elastycznych nie daje tak dużej swobody wyboru. Dzięki nowej, inspirującej kolekcji o wysublimowanym wzornictwie, zobaczycie Marmoleum w całkiem nowym świetle, a klasyczną gamę marmurkową w zadziwiającej tęczy barw.





Nawiązując dialog z Architekturą i Wzorem

Najprawdopodobniej nie było do tej pory materiału podłogowego tak związanego z architekturą XX wieku, jak Marmoleum. W rozwoju architektury funkcjonalnej Marmoleum odegrało rolę użytkową i estetyczną. Stało się tak dlatego, że jest materiałem naturalnym (jak drewno czy kamień), a nie sztucznym tworem techniki inżynierskiej. Marmoleum, o własnym i niepowtarzalnym charakterze, doczekało się na przestrzeni wielu lat kilku bestsellerowych kolorów.

Rietveld, Le Corbusier, Jacobsen i Eames – wszyscy są związani z Marmoleum: od powstania pierwszych klasyków wzornictwa do wielu dzisiejszych interpretacji wzorniczych, które stały się prawdziwymi ikonami meblarstwa. W przeszłości te krzesła były łączone z tradycyjnymi jednobarwnymi wykładzinami Walton. Dziś prezentują się jeszcze korzystniej w zestawieniu z nowoczesnym deseniem Marmoleum Concrete.





IKONY WZORNICZE
I WIECZNE
BESTSELLERY





Świętując 150 lat linoleum



Frederick Walton wynalazł linoleum i po jego opatentowaniu rozpoczął pierwszy proces produkcyjny w 1863 roku.

To nieprawdopodobne, że produkt wynaleziony w czasach lampy naftowej i powozów konnych nadal znajduje zastosowanie w miejscach, do których został pierwotnie zaprojektowany: na podłogach placówek zdrowotnych i edukacyjnych.

Linoleum zagościło w niezliczonej ilości różnych wnętrz na całym świecie, m.in. w stołówce więzienia Alcatraz w San Francisco, eleganckim Białym Domu w Waszyngtonie, na Kremlu w Moskwie,

w niemieckim Reichstagu, Pałacu Buckingham, domu Anny Frank w Amsterdamie (1938) oraz w Instytucie Marii Curie Skłodowskiej na Sorbonie w Paryżu. Obecnie w wielu budynkach użyteczności publicznej (np. w budynku Opery w Oslo czy Muzeum Sztuki Jean Nouvelle) Marmoleum pozostaje klasykiem na podłodze uwielbianym przez architektów za swoją autentyczność i różnorodność.

Wyrazem modernizmu w sztuce, rzemiośle i architekturze stał się German Bauhaus Institute, założony w Dessau w 1925 roku. Bauhaus dla wielu jest kolebką światowego modernizmu od Europy po Amerykę. Klasyczny kolor z kolekcji Forbo Marmoleum o nazwie 'Berlin red' nadal zdobi podłogi instytutu.



Jesteśmy dumni z tworzenia Marmoleum

Rzemiosło tworzenia linoleum ewoluowało na przestrzeni ostatnich 150 lat. Forbo było siłą napędową tej ewolucji poprzez wytwarzanie wykładzin pod marką Marmoleum.

Tworzenie Marmoleum jest sztuką, której nie można nauczyć się w szkole. Obecnie tylko garstka ludzi wie, jak produkuje się Marmoleum.

Proces zaczyna się od uprawiania lnu. Z plantacji lnu surowiec dostarczany jest nie tylko dla przemysłu tekstylnego czy papierniczego, ale także do produkcji linoleum – pod postacią ziaren. To z nich wyciska się olej lniany, podstawowy składnik Marmoleum. Następnie olej lniany jest mieszany z naturalną żywicą. W określonej temperaturze oba te składniki łączą się i powstaje cement linoleum, swoją strukturą przypominający gąbkę.

Po wymieszaniu cementu linoleum z mączką drzewną, wapienną i pigmentami powstaje granulata, który przechodzi kolejne etapy

technologiczne i na końcu jest kalandrowany (wprasowywany) na jutę.

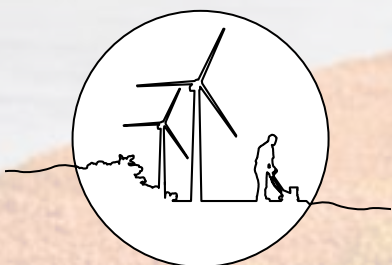
Z kalandra arkusz Marmoleum (często o długości 18 km) jest transportowany do olbrzymich komór suszarniczych, gdzie dojrzewa i schnie przed nałożeniem powłoki ochronnej Topshield2.

Dobieranie właściwych ilości składników, znajomość poszczególnych etapów, określanie odpowiedniego czasu wiązania surowców czy dbałość o konieczną temperaturę – to wiedza, umiejętności i doświadczenie, jakie posiadają eksperci Marmoleum.

Jesteśmy dumni z naszych inżynierów, a oni są dumni z wyprodukowania każdego metra Marmoleum.

◀ **Dbalność o Państwa podłogę**

450 kobiet i mężczyzn tworzy Marmoleum w naszych zakładach produkcyjnych w Assendelft (Holandia) i Kirkcaldy (Szkocja).
Oto kilkoro z nich.



Zrównoważone i trwałe

Dzięki wszystkim surowcom naturalnym produkcja Marmoleum jest jak tworzenie wykładziny 'z wartością odżywczą'. Tak naprawdę proces przygotowania Marmoleum nie jest daleki od przyrządzenia szarlotki.

To, co czyni Marmoleum tak niezwykłym, to surowce pozyskiwane z naturalnego środowiska, gdzie rosną i ulegają odnowieniu często już w ciągu 12 miesięcy.

Juta i len są plonami corocznymi, zatem zbiera się je jak kukurydzę czy pszenicę. Pozyskiwanie żywicy to proces ciągły, a mączkę drzewną uzyskujemy z odpadu poprodukcyjnego w przemyśle drzewnym. Wapień występuje w naturze w dużej ilości.

Marmoleum nie posiada żadnych dodatków poprawiających wygląd, podwyższających profil ekologiczny czy ulepszających elastyczność i stabilność wymiarową. Marmoleum jest tym, czym obdarowała nas natura i niczym innym.

Wszystko to sprawia, że Marmoleum pozostaje naturalne nawet po 30 i więcej latach użytkowania. Gdy chcemy wymienić wykładzinę możemy wywieźć Marmoleum na wysypisko gdyż ulega biodegradacji lub spalić, uzyskując spore ilości energii cieplnej równoważącej tą wykorzystaną do produkcji. Tak wygląda cykl życia produktu, z którego natura czerpie korzyści.

97%

NATURALNE

72%

ODNAWIALNE

43%

RECYKLATU

Len

Ziarna Inu

Żywica

Juta

Barwniki

Wapień

Mączka drzewna



PODĄŻAMY ZIELONYM SZLAKIEM

Optymalna ocena LCA (Cyklu Życia Produktu) oraz EPD (Środowiskowe Deklaracje Produktu)

W Forbo wierzymy, że otwartość, uczciwość i przejrzystość działań potwierdzających nasze zaangażowanie proekologiczne jest jedyną słuszną drogą, którą podążamy. Analiza Cyklu Życia Produktu (z ang. Life Cycle Assessment LCA) jest metodą służącą ocenie wpływu na środowisko naturalne produktu będącego w trakcie produkcji, użytkowania i po utylizacji.

Środowiskowe Deklaracje Produktu (z ang. Environmental Product Declaration EPD) są wynikiem przeprowadzenia oceny LCA publikowanym przez niezależną instytucję, kontrolującą raport dotyczący konkretnego produktu. EPD Marmoleum weryfikują nasze roszczenia, dając przejrzyste spostrzeżenia wobec wyników testów i pomiarów.

Zarządzanie środowiskowe

Marmoleum jest wytwarzane w najnowocześniejszym środowisku, w którym na przestrzeni dziesięcioleci tradycyjne metody efektywnie zautomatyzowano zgodnie z polityką proekologiczną firmy. Aktywnie kierujemy wszystkie nasze działania ku ciągłemu ulepszaniu wszystkich procesów, maksymalizując wykorzystanie zielonej energii oraz zawartości recyklatu w Marmoleum.

Odpad poinstalacyjny Marmoleum program zwrotów

W wielu krajach wprowadziliśmy działania mające na celu odbiór odpadu poinstalacyjnego. Skrawki są zbierane i wracają do fabryki do ponownego wykorzystania. Podobnie dzieje się z próbkami.

Certyfikaty i ekoznaki – charakterystyczne dla naszej marki

Marmoleum znajduje się w gronie produktów, którym przyznano najwięcej międzynarodowych ekoznaków i certyfikatów, m.in. Swan, Blue Angel, North American Sequoia Seal, Nature Plus i wiele innych. Marmoleum stanowi także integralny element oceny budynków w systemach BREEAM/LEED.



Gdy liczą się szczegóły: cel LCA

Współcześni architekci i projektanci są bardziej świadomi faktu, że budynki i wnętrza przez nich projektowane powinny przetrwać kolejne dekady. Zrównoważona trwałość jest tak ważna dla środowiska, jak dobór właściwych materiałów.

Decyzje mające wpływ na tworzenie lepszego środowiska są podejmowane już w trakcie konstruowania budynku. Charakterystyka poszczególnych produktów wytycza ich ekologiczną ścieżkę. W ostatnich latach profile produktów zostały uzupełnione o system oceny wpływu budownictwa na środowisko, wyznaczając standardy dla zrównoważonego projektowania. System LEED jest promowany poprzez międzynarodową organizację Green Building Council (w Polsce przez PLGBC). Budynek skonstruowany z ekologicznych materiałów oraz działający w systemie zrównoważonym jest nieocenioną wartością na przyszłość.

Z Marmoleum przyczyniamy się do tworzenia bardziej wartościowego środowiska oraz zapewniamy poprawę własnej wydajności. Naszym celem zamieszczonym w polityce środowiskowej firmy jest zmniejszenie negatywnego wpływu na środowisko naturalne o kolejne 25% do 2015 roku. Projekty wspierające ten cel są co miesiąc rzetelnie monitorowane. To jedno z kryteriów rozwoju nowych kolekcji oraz poprawy systemów operacyjnych. Więcej informacji można znaleźć w Raporcie Środowiskowym.





ślady po butach

sprzęt na kółkach

obuwie sportowe

wózki inwalidzkie

topshield²

Topshield2, jakość użytkowania w realnym świecie

Wykładzina musi być na tyle mocna i wytrzymała, by codzienne intensywne użytkowanie, zmienne pory roku czy też wnoszone brud i wilgoć nie wpływały na jej funkcjonalność, wysoką jakość i estetykę. Ważne jest także osiągnięcie równowagi między użytkowaniem a pielęgnacją i doбором właściwej metody oraz środków. Jak wiemy zabiegi pielęgnacyjne nie zawsze odbywają się w ustalonym porządku i według zaleceń producenta. Użytkowanie w świecie rzeczywistym wymaga gotowych i bezpiecznych rozwiązań.

Marmoleum wytwarzane w Forbo słynie z wytrzymałości, doskonale sprawdzając się w miejscach o dużym natężeniu ruchu: szkołach, placówkach zdrowotnych, biurach i budynkach użyteczności publicznej. Codzienne użytkowanie determinują zachowanie wysokiego poziomu higieny, odporność na ścieranie oraz łatwość pielęgnacji. Brud i piasek wnoszone do budynku,

zacieki od środków dezynfekujących, oszczędności związane z nakładami na pielęgnację podłóg – wszystko to sprawia, że oczekiwania wobec wykładzin obiektowych nigdy dotąd nie były tak wygórowane.

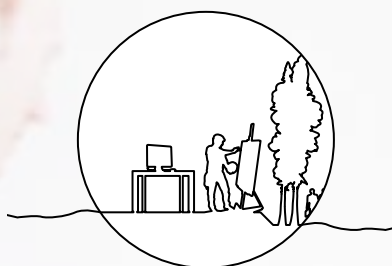
Topshield2 zaprojektowano i testowano z myślą o jeszcze lepszej ochronie Marmoleum, dzięki której wykładzina stała się bardziej odporna na wnikanie brudu i zaplamienia oraz mniej podatna na zużycie, zachowując tym samym ponadczasowy wygląd.

Topshield2 sprawia, że wykładzina:

- Jest naturalnie bakteriostatyczna
- Odporna na środki dezynfekujące do rąk
- Odporna na zaplamienia
- Łatwa i wydajna w pielęgnacji
- Prosta w utrzymaniu
- Mniej się brudzi i zarysowuje

(więcej szczegółów w dziale „Informacje techniczne” w dalszej części broszury)





Przygotowanie nowej kolekcji

Przy tworzeniu nowej kolekcji opieramy się na doświadczeniu grupy naszych projektantów z Forbo, a także wiodących biur projektowych na całym świecie. Nowe wzory oraz kolorystyka powstają przy współdziałaniu około 150 pracowników architektonicznych, które przekazują nam swoje uwagi i wskazówki na temat obowiązujących trendów.

Paleta barw w kolekcji Marmoleum jest wyjątkowa, a kolorem bazowym nie jest biel. Dzięki charakterystycznemu procesowi produkcyjnemu otrzymujemy wzór, którego nie ograniczają żadne powtórzenia, a on sam nadaje podłodze niezwykle naturalny i subtelny wygląd.

Obecna kolekcja odbiega nieco od dobrze nam znanych klasycznych wzorów marmurkowych i koncentruje się wokół innych deseni, m.in. spokojnych faktur nowoczesnego betonu czy wzoru w paski w stylu vintage.

A close-up photograph of a woman with brown hair tied back, smiling broadly and looking upwards and to the right. She is wearing a grey cardigan over a yellow top and a grey and black patterned scarf. The background is a brightly lit room with white shelves filled with books, suggesting a library or bookstore. The text is overlaid on the lower half of the image.

DOŚWIADCZENIE
EKSPERTA
I DOMOWY WZÓR

Projektowanie dla przyszłych pokoleń

Znaczenie dobrego wzoru...

Przy projektowaniu nowych kolekcji Marmoleum Forbo od zawsze wykracza poza tradycję i konwenanse.

W minionych latach przy tworzeniu nowych wzorów podkreślających różnorodność Marmoleum współpracowaliśmy z architektem Alessandro Mendinim czy specjalizującym się w kolorystyce Peterem Struijkenem. Zaprosiliśmy także 12 holenderskich architektów do stworzenia ich własnej niepowtarzalnej kolekcji designerskiej. Działanie takie pozwala na zachowanie

równowagi między tradycją a obowiązującymi trendami i łączy oba te obszary, dając jeszcze doskonalszy efekt w postaci nowej kolekcji.

Forbo utrzymuje także stały kontakt z młodymi, dobrze zapowiadającymi się studentami wydziału architektury Eindhoven Design Academy - miłośnikami linoleum. Zachęcanie do współpracy tych, którzy mają świeże spojrzenie na Marmoleum tworzy podstawy kolejnych kolekcji Concrete.

Zaczerpnij inspiracji ►

Kilkoro uczestników Design Academy Forbo Marmoleum podjęło wyzwanie stworzenia „nowej perspektywy na Marmoleum”.





z 90 kolorami

dookoła świata

Kolekcja Marmoleum Marbled

Tym razem kolekcja wzorów marmurkowych jest zaprezentowana w niezwykle bogatej paletce kolorów, przechodzącej od bardziej nasyconych do subtelniejszych tonacji. Ten klasyczny deseń uzyskujemy dzięki połączeniu od trzech do ośmiu barw w unikalnej mieszance nadającej intensywności i kontrastu. Czasami tworzymy kontrastowy wzór, a niekiedy subtelne połączenie barw. Kolekcja jest zaprezentowana w taki sposób, by ułatwić kombinacje kolorystyczne.

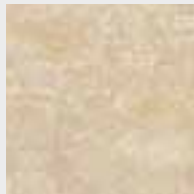
marbled



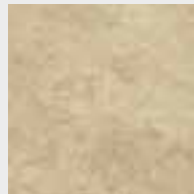
3871 | silver birch



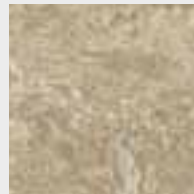
3876 | camel



2499 | sand



3249 | marly grounds



3234 | forest ground



3246 | shrike



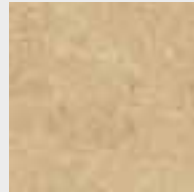
3232 | horse roan



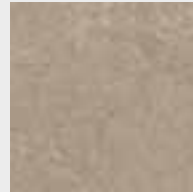
3233 | shitake



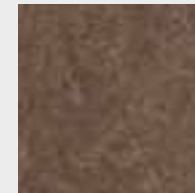
3423 | painters palette



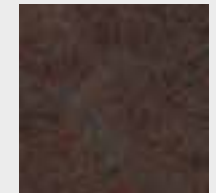
3250 | loam groove



3252 | sparrow



3874 | walnut



3248 | mammoth



3136 | concrete



3405 | Granada



3425 | autumn leaf



3254 | clay



3236 | dark bistre



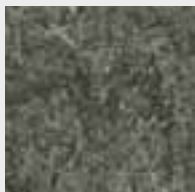
3866 | eternity



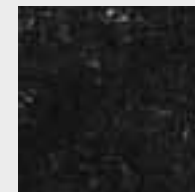
3872 | volcanic ash



3137 | slate grey



3048 | graphite



2939 | black



3139 | lava

Kolekcje Real, Fresco i Vivace

marbled



3055 | fresco blue



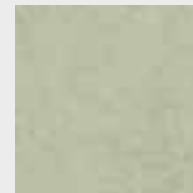
3860 | silver shadow



3257 | edelweiss



3216 | moraine



3884 | frost



3883 | moonstone



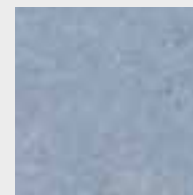
3205 | lapis lazuli



3219 | spa



3123 | arabesque



3828 | blue heaven



3030 | blue



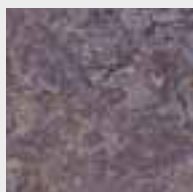
3238 | laguna



3053 | dove blue



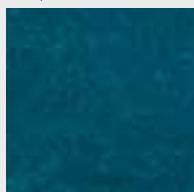
3881 | green wellness



3422 | lavender field



3218 | deep ocean



3242 | adriatica



3882 | relaxing lagoon



3221 | hyacinth



3244 | purple

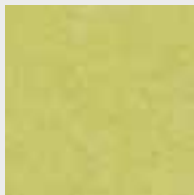


3245 | summer pudding



3424 | Chagall's circus

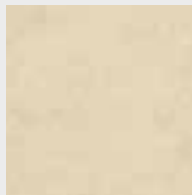
marbled



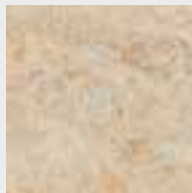
3885 | spring buds



3247 | green



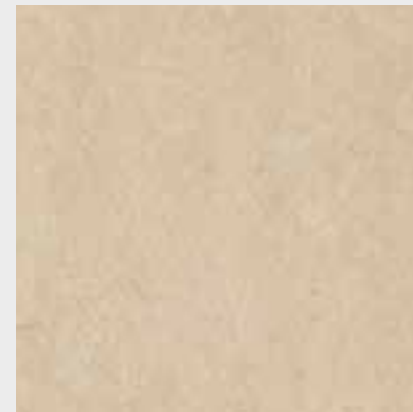
3858 | Barbados



3038 | Caribbean



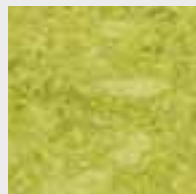
3173 | Van Gogh



3861 | Arabian pearl



3255 | pine forest



3224 | chartreuse



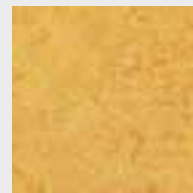
3413 | green melody



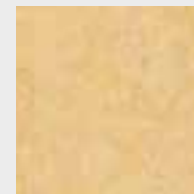
3411 | sunny day



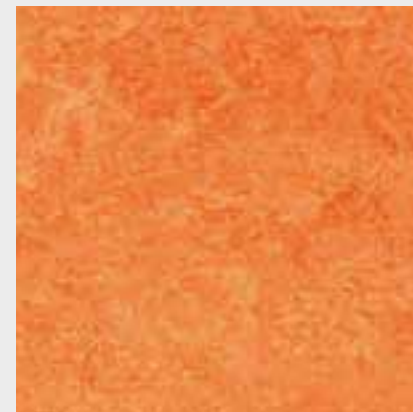
3403 | Asian tiger



3225 | dandelion



3846 | natural corn



3241 | orange sorbet



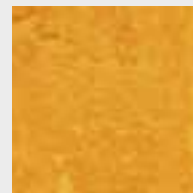
3240 | willow



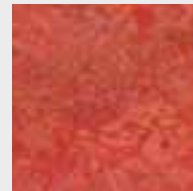
3239 | olive green



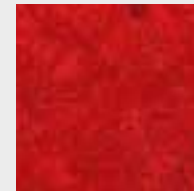
3131 | scarlet



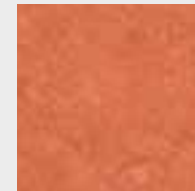
3125 | golden sunset



3416 | fiery fantasy



3127 | Bleeckerstreet

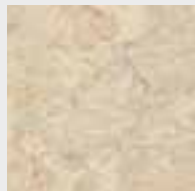


3243 | stucco rosso

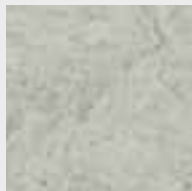
marbled



3886 | mother of pearl



3120 | rosato



3032 | mist grey



3146 | serene grey



2621 | dove grey



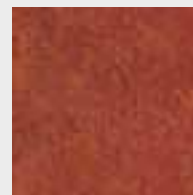
3420 | surprising storm



3407 | donkey island



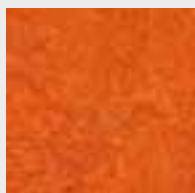
3421 | oyster mountain



3203 | henna



2629 | eiger



3126 | Kyoto



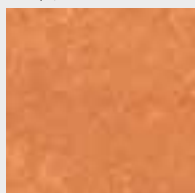
3226 | marigold



3847 | golden saffron



2707 | barley



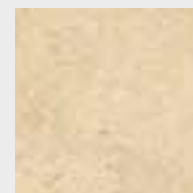
3825 | African desert



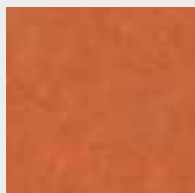
3251 | lemon zest



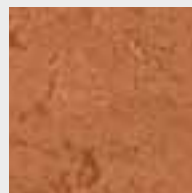
3075 | shell



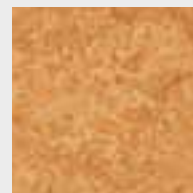
2713 | calico



3870 | red copper



2767 | rust



3174 | Sahara



3077 | tan pink



3141 | Himalaya



powiew
przyszłości

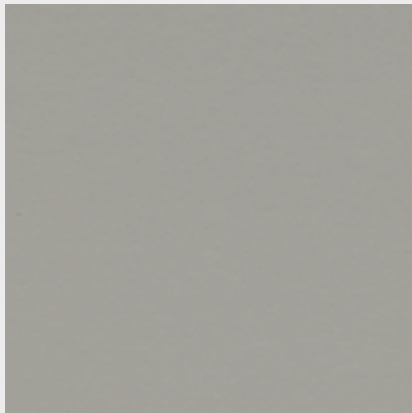
Kolekcja Marmoleum Solid

Tajemniczą duszą tej kolekcji są kolorystyczne niuanse i subtelności. Wzory powstały w oparciu o nutę bogatego dziedzictwa linoleum - klasyczne barwy oraz powiew tego, co czeka nas w przyszłości. Finalne zawłóści i ślady kolorystyczne oraz wzornicze odnajdziemy w tych subtelnych wybarwieniach. To połączenie pozwala na uzyskanie kolekcji klasycznej i współczesnej zarazem, doskonale wpasowując się we wnętrza starsze lub modernistyczne.

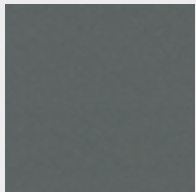
solid



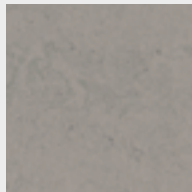
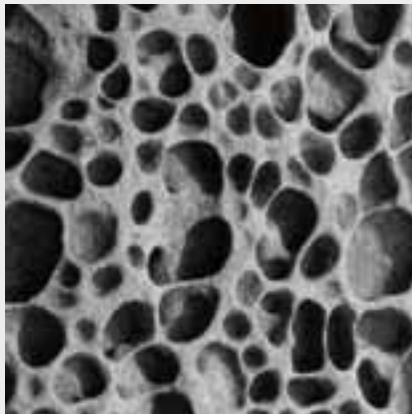
186 | lead



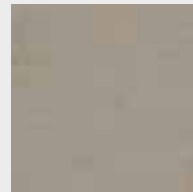
171 | cement



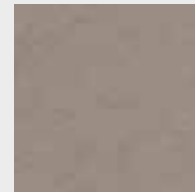
173 | paving



3704 | satellite



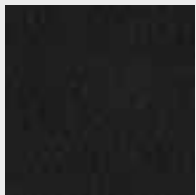
3706 | beton



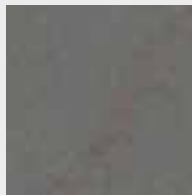
3702 | liquid clay



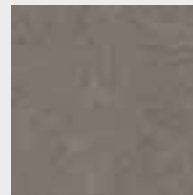
3701 | moon



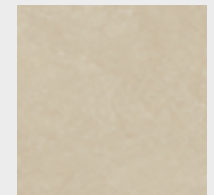
123 | black



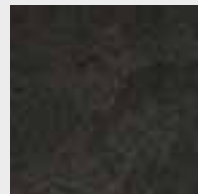
3703 | comet



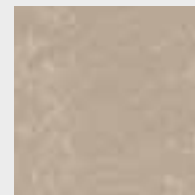
3705 | meteorite



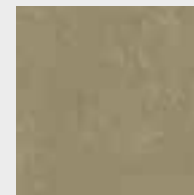
3711 | cloudy sand



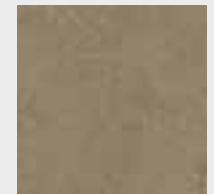
3707 | black hole



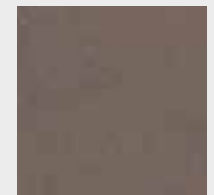
3708 | fossil



3710 | stormy sea



3709 | silt



3568 | delta lace

solid



3712 | orange shimmer



3715 | phosphor glow



3362 | yellow moss



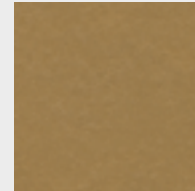
3714 | blue dew



3713 | purple haze



3352 | Berlin red



3361 | cardboard



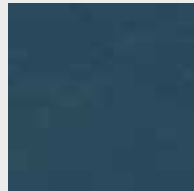
3355 | rosemary green



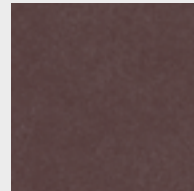
3363 | lilac



3360 | vintage blue



3358 | petrol



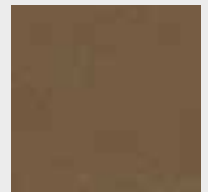
3353 | eggplant purple



3357 | leather



3364 | ink



3365 | original brown



łącząc

punkty

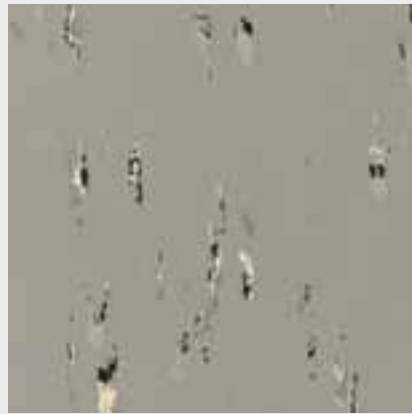
Kolekcja Marmoleum Patterned

Ta kolekcja jest dialogiem; swojego rodzaju porozumieniem między monumentalnymi odcieniami bieli, szarości i czerni - subtelną dwutonową grą we wzorze Piano. Śmiałość Graphic oraz dualizm naturalnych zdeklarowanych kolorów Piano sprawiają, że oba desenie doskonale wpasowują się we wnętrza, w których graficzne wzornictwo stanowi istotę dekoracji.

patterned



3601 | warm grey



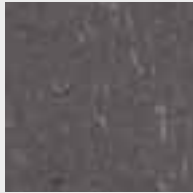
5313 | aquatint



3629 | frosty grey



3613 | almost darkness



3607 | grey dusk



5315 | dry point



5311 | signo



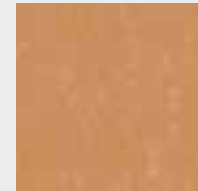
5314 | scenario



3641 | eggshell



3630 | angora



3637 | fox



5305 | scrabble



5302 | print



5306 | domino

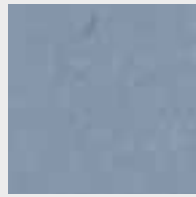


5301 | graffito



3636 | powder

patterned



3642 | periwinkle



3631 | otter



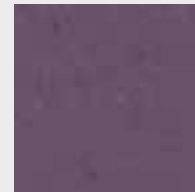
3640 | Pacific blue



3643 | submarine



3638 | school red



3639 | thistle



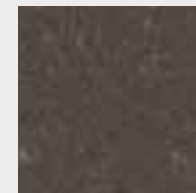
3634 | meadow



3622 | mellow yellow



3635 | strawberry fields



3632 | sealion



3633 | Pyrenean lily



3625 | salsa red



spacerując

wzdłuż linii

Kolekcja Marmoleum Linear

Przy okazji studiowania bogatej historii produkcji linoleum w naszej fabryce i przeglądania archiwów powstawania wcześniejszych kolekcji, natknęliśmy się na materiały dotyczące prac nad linearnym wzorem Striato z 1950 roku. Na jego bazie w 2009 roku powstała kolekcja złożona z 18 wersji kolorystycznych w barwnym spektrum XXI wieku. Kierunkowy wzór jest naturalną konsekwencją tworzenia linoleum podczas pierwotnego procesu kalandrowania granulatu. Zabawa z kolorem i światłem prowadzi do uzyskania nowszych i ciekawszych deseni. Natura jest inspiracją do tworzenia cieplejszych i bardziej zachęcających tonacji oraz zestawień.

linear



5228 | hidden colours



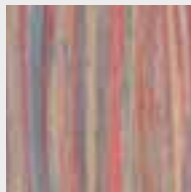
3577 | petrified wood



5226 | grey granite



5227 | water colour



5221 | colour stream



3576 | sliding glacier

linear



3575 | white cliffs



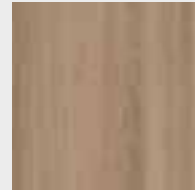
5222 | mangrove roots



5224 | layered rock



5230 | white wash



5217 | withered prairie



5218 | Welsh moor



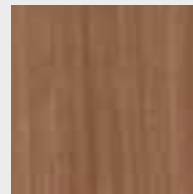
3573 | trace of nature



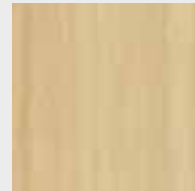
5225 | compressed time



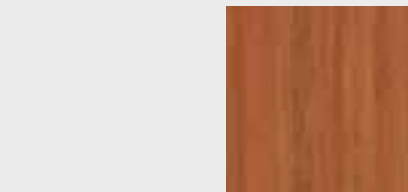
5213 | waving wheat



5229 | fresh walnut



5216 | Pacific beaches



5223 | Grand Canyon



Obiekty referencyjne na świecie

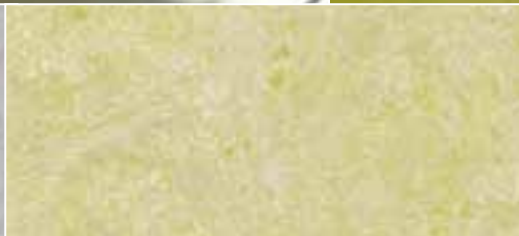
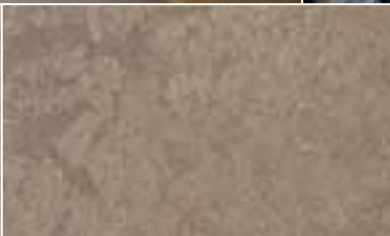
Nowe wzory, podobnie jak te eleganckie i klasyczne dostępne w pełnym spektrum barw, pozostawiają Marmoleum z dala od typowego instytucjonalnego wyglądu. Instalacje na podłodze w muzeach sztuki współczesnej, nowoczesnych sieciach handlowych, eleganckich hotelach i obiektach wypoczynkowych oraz biurach są dowodem, że Marmoleum wnosi powiew dziedzictwa architektonicznego w obecne wszechstronne wnętrza.

Kolejne strony obrazują inspirację kolorami i wzorami w różnych segmentach użytkowych.





TWORZĄC LEPSZE
ŚRODOWISKA



3252 | sparrow

3246 | shrike

3874 | walnut

3883 | moonstone

3881 | green wellness

3413 | green melody

Segment SŁUŻBA ZDROWIA

Tworząc bardziej uzdrawiające środowisko

Tradycyjnie Marmoleum znajduje zastosowanie w placówkach zdrowotnych i opiekuńczych na całym świecie. Ponieważ jest materiałem naturalnie bakteriostatycznym i zapobiega rozwojowi bakterii, zawsze był i jest uważany za wykładzinę pierwszego wyboru do tych miejsc.

Topshield2, ochronna warstwa wierzchnia na Marmoleum dodaje jeszcze większej efektywności. Nie tylko pracownicy placówek zdrowotnych potrzebują rozwiązań higienicznych i estetycznych, ale przede wszystkim pacjenci. To dla nich zdefiniowaliśmy określone wzornictwo i kolorystykę, aby pomóc w procesie leczenia i rekonwalescencji. Są one również

jednym z głównych atutów kolekcji Marmoleum. Kierujemy je nie tylko do placówek leczniczych, ale także do zakładów opiekuńczych dla osób w podeszłym wieku, w których oprócz estetyki i domowego ciepła ważna jest funkcjonalność: bezpieczeństwo chodzenia, łatwość poruszania się na wózkach, itp.



Prawa autorskie Opera Amsterdam / Mike Bink



3224 | chartreuse



3241 | orange sorbet



3251 | lemon zest



3641 | eggshell



3629 | frosty grey



3139 | lava

3257 | edelweiss

3885 | spring buds

3884 | frost

3881 | green wellness

Segment PLACÓWKI EDUKACYJNE

Tworząc zabawne, kolorowe wzory

Dzisiejsze szkoły i instytucje edukacyjne są obiektami interdyscyplinarnymi, dającymi wiele przestrzeni edukacyjnej, ale także społecznej, kulturalnej i sportowej. Marmoleum jest doskonałym rozwiązaniem na podłogi do klas i korytarzy, ale również do stołówek, korytarzy i sal sportowych.

Kolor, przestrzeń, światło i faktura są głównymi elementami wzoru, który przyczynia się do stworzenia inspirującego środowiska do nauki. Bogata paleta Marmoleum Marbled i Patterned to zbiór uzupełniających się kolorów świetnie dopasowujących się do miejsc, w których przebywają uczące się lub bawiące dzieci.



3363 | lilac



3360 | vintage blue



3355 | rosemary green



3638 | school red



3635 | strawberry fields



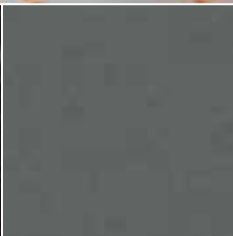
3622 | mellow yellow



3640 | Pacific blue



3424 | Chagall's circus



5301 | graffiti

173 | paving

3126 | Kyoto

3712 | orange shimmer

3704 | satellite

3706 | beton

Segment PLACÓWKI HANDLOWE

Gdy podstawą jest dobry wzór

Marmoleum przez długi czas było pozbawione instytucjonalnego wyglądu. Czasy się jednak zmieniają i instalacje podłogowe w nowoczesnych i markowych sklepach dowodzą, że innowacyjne kolekcje Marmoleum pomagają w nadawaniu wyjątkowego charakteru obiektom handlowym i usługowym.

Obszerna gama kolorów i deseni połączona z trwałością linoleum pozwala Marmoleum na idealne wykończenie powierzchni sklepowych eksponując markę i indywidualny charakter wnętrza. Duża wytrzymałość tego elastycznego materiału jest niezwykle ważna – zwłaszcza w miejscach o tak dużym natężeniu ruchu.



3573 | trace of nature

5227 | water colour

3363 | lilac

3244 | purple

3422 | lavender field



3613 | almost darkness

3607 | grey dusk

3218 | deep ocean

3205 | lapis lazuli

3238 | laguna

3245 | summer pudding

Segment BIURA

Profesjonalne i nowoczesne biura

Współczesne środowiska biurowe w niczym nie przypominają dużych budynków instytucjonalnych, z dużą ilością urzędników administracyjnych ściśniętych na małych powierzchniach za zamkniętymi drzwiami z mlecznego szkła. Światło i przestrzeń na dobre zagościły we wnętrzach biurowych tworząc estetyczne oraz przyjazne miejsce pracy.

Nowa kolekcja Marmoleum Solid nadaje spokojny i stylowy ton w każdym biurowym współczesnym pomieszczeniu. Tradycyjne klasyki można łączyć z akcentami nowoczesnymi, dzięki którym biuro nabiera przyjemnego charakteru i atmosfery twórczej pracy.



5226 | grey granite



3882 | relaxing lagoon



3707 | black hole



3248 | mammoth



3233 | shitake



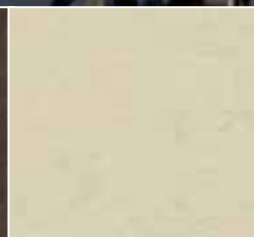
3629 | frosty grey



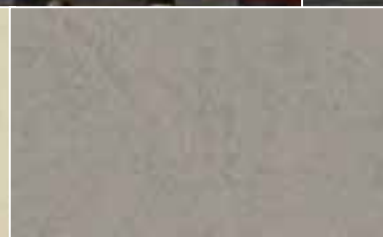
5228 | hidden colours



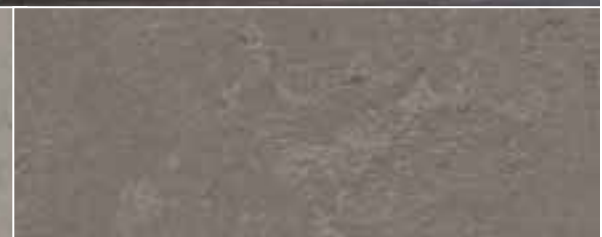
5218 | Welsh moor



3701 | moon



3704 | satellite



3705 | meteorite

Segment PLACÓWKI WYPOCZYNKOWE I ROZRYWKOWE

Zrównoważona alternatywa

Bogactwo wyboru spośród wielu deseni i barw kolekcji Marmoleum ułatwia stworzenie nowoczesnych i funkcjonalnych środowisk w świecie wypoczynku, a także rozrywki. Teatry, kina, hotele, restauracje – wszystkie charakteryzuje różnorodność wnętrz oraz estetyczne potrzeby przebywających w nich klientów.

Do tych miejsc Marmoleum również stanowi idealne rozwiązanie na podłogi.

Kolory i wzory Marmoleum w autentycznych odsłonach drewna czy kamienia dodają ciepła i naturalnego wyglądu, stanowiąc neutralną bazę do dalszej dekoracji wnętrza.



photographer Petr Opavsky



3359 | bottle green



3423 | painters palette



3632 | sealion



3631 | otter



3630 | angora



3247 | green



Informacje techniczne

Zgrzewać czy nie zgrzewać_____	58
Marmoleum z Topshield2, podłoga gotowa do użycia_____	60
Specjalistyczne Marmoleum_____	62
Produkty serwisowe_____	64
Szczegółowy przegląd kolekcji_____	66
Specyfikacja techniczna_____	69





Jednobarwny



Gloweld



Wielobarwny



Dekoracyjny

Zgrzewać czy nie zgrzewać?

Oto jest pytanie. Zgrzewanie jest powszechną praktyką akceptowaną dla wszystkich elastycznych wykładzin podłogowych. Powodem jest tendencja większości wykładzin do kurczenia się po instalacji, co skutkuje powstawaniem szczelin między arkuszami. Marmoleum się nie kurczy co oznacza, że zgrzewanie w większości przypadków nie jest konieczne. Doświadczony i przeszkolony instalator potrafi przykleić linoleum bez zgrzewania. Prawidłowo zainstalowane Marmoleum tworzy nieprzepuszczalną powierzchnię, którą można myć na mokro.

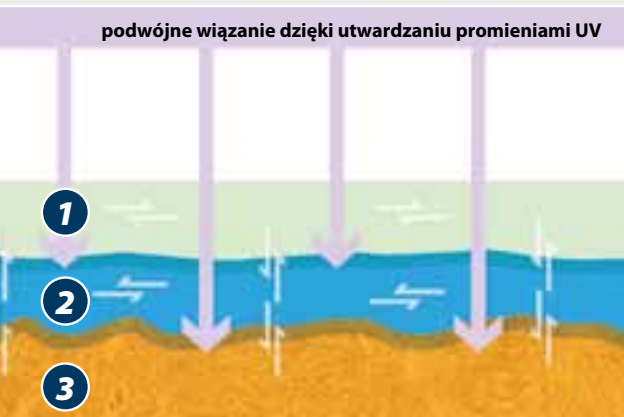
Możliwości zgrzewania

W ofercie Forbo dostępne są sznury dopasowane kolorystycznie do każdego koloru wykładziny z kolekcji Marmoleum. Oprócz wersji jednobarwnych posiadamy także sznury wielobarwne, które tworzą niewidoczne połączenia.

GloWeld

To sznur fluorescencyjny, kumulujący światło dzienne i świecący w ciemności. GloWeld spełnia wymogi normy DIN 67510.

Marmoleum z Topshield2, podłoga gotowa do użycia



Podwójna ochrona

Topshield2 jest mocną podwójną warstwą ochronną na bazie wodnej dyspersji akrylowej, stworzoną specjalnie dla Forbo Marmoleum. Obie unikalne warstwy (bazowa i wierzchnia) poddawane są działaniu promieni UV, które trwale je wiążą z powierzchnią Marmoleum. Warstwę wierzchnią ulepszono, dzięki czemu jest bardziej odporna na zaplamienia (w szczególności na substancje chemiczne, żele dezynfekujące i alkohol) oraz zarysowania (od gumowych żelówek różnego rodzaju butów).

Topshield2 i służba zdrowia

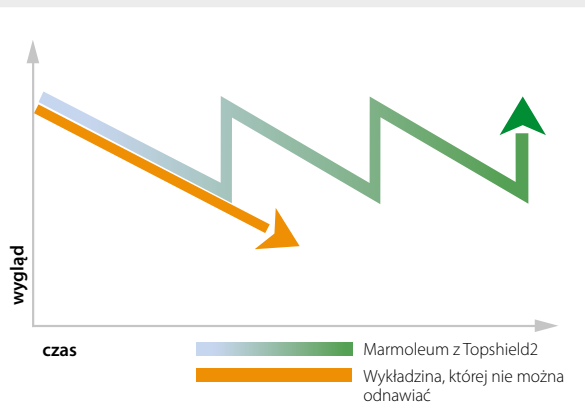
W nowoczesnych placówkach medycznych jakość podłogi ma ogromny wpływ na higienę i czystość otoczenia. Codzienna pielęgnacja powinna być przeprowadzana w łatwy i wydajny sposób. Użycie środków chemicznych i dezynfekcyjnych nie powinno zostawiać żadnych śladów na podłodze, a jeśli się pojawią – powinny być łatwo usuwalne. Marmoleum z Topshield2 jest naturalnie bakteriostatyczne i stworzone do spełniania wysokich wymogów dzisiejszej służby zdrowia. Dotyczy to również przewożenia czy

przesuwania ciężkich sprzętów medycznych i łóżek oraz wykonywania przez personel medyczny codziennej pracy. Marmoleum jest wykładziną zachowującą swoje właściwości i estetykę przez długie lata. Proste zabiegi pielęgnacyjne gwarantują także zachowanie pierwotnej kolorystyki oraz wysokiego poziomu higieny.

Marmoleum z Topshield2 jest stworzone do placówek medycznych:

- Naturalnie bakteriostatyczne
- Odporne na środki dezynfekujące do rąk
- Odporne na zaplamienia
- Wydajne i łatwe w pielęgnacji

Jakość użytkowania w realnym świecie



Topshield2 i placówki edukacyjne

Z wyjątkiem wakacji letnich, podłogi w szkołach poddawane są sezonowym zmianom pogody i charakterystycznym dla nich zabrudzeniom. Piasek, brud, błoto, śnieg – wszystko zostawia ślady, najbardziej w wejściach i na korytarzach budynków. W klasach zauważamy zarysowania po obcasach, przesuwanym ławkach i krzesłach. Marmoleum z Topshield2 zaprojektowano z myślą o sprostaniu tym problemom w placówkach edukacyjnych. Nasze testy, potwierdzone przez niezależne

laboratoria* pokazały, że Marmoleum z Topshield2 jest lepiej zabezpieczone przed zarysowaniami oraz mniej podatne na brudzenie się.

Marmoleum z Topshield2 jest idealną wykładziną do placówek edukacyjnych:

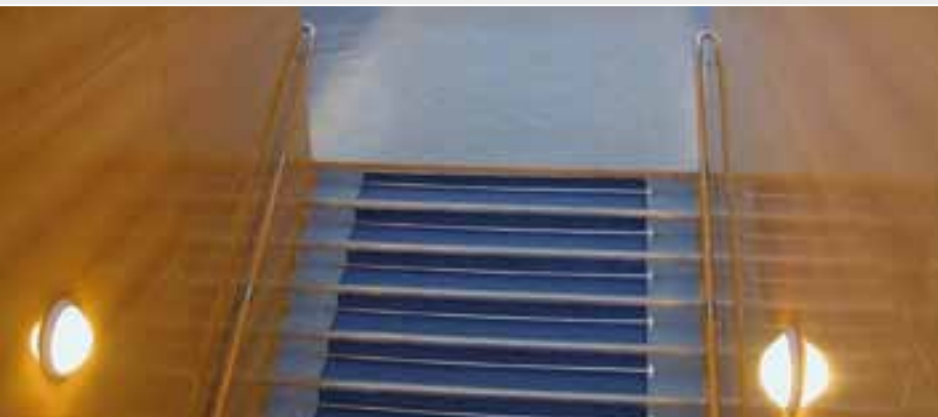
Zbiera mniej zabrudzeń
Mniej widocznych śladów zarysowań i miejsc kumulacji brudu
Nie plamią jej tusze, atramenty czy środki chemiczne
Łatwa w utrzymaniu

*) Marmoleum z Topshield2 jest testowane porównawczo z innymi materiałami podłogowymi (PVC, guma, inne linoleum) przez niezależne laboratoria: WFK (Niemcy) i Sohit (Holandia). We wszystkich przypadkach powłoka Topshield2 wykazuje parametry 'zdecydowanie lepsze' odnośnie nie brudzenia się, łatwości czyszczenia i odporności na zaplamienia.

Maty wejściowe Coral

Częstotliwość i nakłady związane z pielęgnacją podłóg są uzależnione od ilości wnoszonego brudu do budynku. Prostym pomiarem, oprócz regularnego zamiatania, jest zainstalowanie maty wejściowej Coral. Odpowiednia mata zatrzymuje do 90% wnoszonego brudu i wilgoci. Pomiary takie można przeprowadzić w dowolnym budynku przy każdym wejściu.

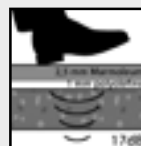
Specjalistyczne Marmoleum



Oprócz naszej sztandarowej kolekcji, oferujemy specjalistyczne wersje Marmoleum do pomieszczeń wymagających.

Marmoleum Decibel – doskonałe właściwości izolacji dźwięków i dodatkowy komfort użytkowania.

Marmoleum Decibel zostało opracowane w odpowiedzi na rosnące wymagania związane z zapotrzebowaniem na akustyczne wykładziny elastyczne zapewniając redukcję dźwięków uderzeniowych o 17 dB. Marmoleum Decibel w grubości 2,5 mm jest laminowane na 1 mm grubości warstwę pianki poliolefinowej. Wykładzina jest dostępna w 25 kolorach w kolorystyce z gamy Marmoleum Marbled i Solid.



Marmoleum Acoustic – izolacja dźwięków i większy komfort

Marmoleum Acoustic redukuje dźwięki uderzeniowe o 14 dB. Jest to dwuwarstwowe linoleum w grubości 4mm: 2 mm Marmoleum na 2 mm warstwie podłoża korkowego Corkment. Stosowanie Marmoleum Acoustic obniża koszty instalacji (2w1). Marmoleum Acoustic jest dostępne w 6 kolorach.





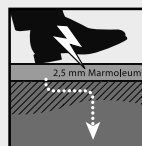
Corkment – redukuje dźwięki uderzeniowe

Corkment jest warstwą spodnią Marmoleum Acoustic lub samodzielny podłogiem korkowym. Może służyć jako warstwa spodnia każdej wykładziny Marmoleum w rolce lub płytce redukując dźwięki uderzeniowe o 14 dB.



Marmoleum Ohmex – lepsza przewodność elektryczna

Pomimo tego, że Marmoleum jest naturalnie antystatyczne i nie kumulują się na nim żadne ładunki, posiadamy w ofercie także kolekcję o nazwie Marmoleum Ohmex. Spełnia ona wyższe wymogi dotyczące przewodności elektrycznej (do $<110\Omega$) zapewniając bezpieczeństwo osób oraz sprzętów wrażliwych na wyładowania statyczne.



Aquajet - indywidualny charakter

Technologia Aquajet umożliwia wykonanie najbardziej skomplikowanych wzorów i stwarza nieograniczone możliwości dekoracyjne. Do wyboru są standardowe elementy lub indywidualne aplikacje na zamówienie.

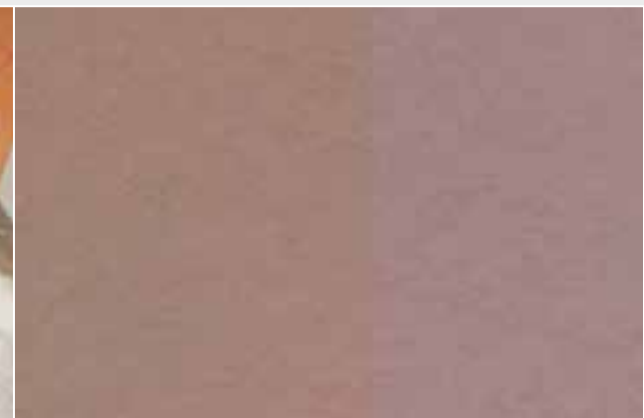
Rozwiązania Systemowe – kompleksowa oferta

Stworzyliśmy gotowe rozwiązania dedykowane określonym sytuacjom i potrzebom związanym z instalacją wykładzin. Od przygotowania podłoża do wykończenia podłogi we wnętrzach.

Rozwiązania Systemowe służą oszczędności czasu i wysiłku, zapewniają spójność, jakość i odpowiedzialność dzięki jednemu dostawcy wszystkich niezbędnych do instalacji materiałów. Wśród nich wymienić można systemy akustyczne, wysokiej tolerancji, kontroli statycznej, zrównoważonego wyboru i szybkiego montażu.

Dzięki nim Forbo oferuje lepszy serwis oraz solidne rozwiązania na każdą podłogę. Więcej informacji na temat rozwiązań systemowych znajdują Państwo w dedykowanych broszurach.

Produkty serwisowe



Szkolenia

We wszystkich krajach oferujemy szkolenia instalacyjne dla instalatorów linoleum. Instalator z certyfikatem Forbo gwarantuje profesjonalny montaż wykładzin oraz zachowanie wysokiej jakości podłóg w późniejszym użytkowaniu.

Narzędzia

Forbo w swojej ofercie posiada również profesjonalne narzędzia do instalacji wykładzin. Oprócz tych tradycyjnych dobrze znanych od lat Forbo promuje zestaw tzw. narzędzi ergonomicznych ułatwiających instalację linoleum na stojąco, co zapobiega zmęczeniu kolan, obrzękom, siniakom i bólowi pleców.

Instalacja

W ofercie produktów serwisowych znajduje się również chemia budowlana Forbo: grunty, masy wyrównujące i kleje. Przy instalacji podłóg drewnianych lub szybkich instalacji bez możliwości naprawy podłoża Forbo proponuje system Quick-Fit łączący folię izolacyjną i samoprzylepne panele MDF – idealne rozwiązanie nie tylko pod wykładziny Marmoleum.

Przebarwienie z komory suszarniczej

Marmoleum poddawane jest przyspieszonemu procesowi schnięcia, w którym utlenianie materiału umożliwia uzyskanie żądanych właściwości i parametrów. W trakcie tej czynności pojawia się żółtawy nalot na wykładzinie zmieniający nieco właściwy odcień (widoczny szczególnie na jasnych kolorach). Efekt ten jest jak najbardziej naturalny i zanika po 24 godzinach pod wpływem wystawienia na działanie światła dziennego. Proces ten jest powtórnie zauważalny, jeśli położymy na linoleum dywan lub mebel – nalot znów się pojawi i ponownie zniknie po wystawieniu tych miejsc na światło dzienne.



Listwy przyścienne

Kolekcja listew przyściennych dopasowanych do Marmoleum nadaje całej instalacji estetyczny, końcowy efekt. Poza zapewnieniem estetyki, listwy są niezwykle funkcjonalnym i higienicznym rozwiązaniem: ułatwiają pielęgnację całej powierzchni podłogi – aż do ściany. Pełną ofertę znajdują Państwo w broszurze z akcesoriami.

Listwy wyobleniowe

Jeśli wymagana jest instalacja o podwyższonym stopniu higieny i wodoszczelności w miejscu przejścia wykładziny na ścianę, Forbo proponuje eleganckie listwy wyobleniowe, na których delikatnie kształtuje się Marmoleum dzięki dopasowanemu promieniowi. Takie rozwiązanie jest również dostępne dla prefabrykowanych narożników wewnętrznych i zewnętrznych w kolorystyce pasującej do wykładziny Marmoleum. Pełną ofertę znajdują Państwo w broszurze z akcesoriami.

Noski schodowe i pozostałe akcesoria wykończeniowe

Instalacje schodowe Marmoleum są często zakończone poprzez dodanie tzw. profili „nosków schodowych”. Forbo oferuje noski schodowe w różnych kolorach i wymiarach. Noski wydłużają czas użytkowania wykładziny, zabezpieczają krawędzie stopni przed przedwczesnym zużyciem, a poprzez kontrastowy kolor ułatwiają zauważenie kolejnego stopnia (zarówno z góry, jak i z dołu) oraz mogą być stosowane jako element dekoracyjny.

Więcej informacji na temat akcesoriów wykończeniowych mogą Państwo znaleźć na www.forbo-flooring.pl

Szczegółowy przegląd kolekcji

Marbled	Kolekcja	Numer wzoru	Nazwa koloru	Sznur jednobarwny	Sznur wielobarwny	Wartość LRV (odbicie światła)	Kod NCS
	Real	2499	sand	●	●	56%	1510-Y20R
	Real	2621	dove grey	●	●	36%	3005-G50Y
	Real	2629	eiger	●	●	19%	6005-G80Y
	Real	2707	barley	●	●	49%	1515-Y30R
	Real	2713	calico	●	●	53%	2010-Y20R
	Real	2767	rust	●	●	19%	4040-Y50R
	Real	2939	black	●	●	5%	9000-N
	Real	3030	blue	●	●	12%	5030-R90B
	Real	3032	mist grey	●	●	42%	3005-G80Y
	Real	3038	Caribbean	●	●	55%	1515-Y20R
	Real	3048	graphite	●	●	14%	7502-Y
	Real	3053	dove blue	●	●	27%	4005-B80G
	Real	3055	fresco blue	●	●	23%	4020-B
	Real	3075	shell	●	●	44%	2020-Y20R
	Real	3077	tan pink	●	●	47%	2020-Y30R
	Real	3120	rosato	●	●	51%	2010-Y20R
	Real	3123	arabesque	●	●	23%	5000-N
	Real	3125	golden sunset	●	●	38%	1070-Y20R
	Real	3126	Kyoto	●	●	18%	2570-Y60R
Real	3127	Bleckerstreet	●	●	9%	2570-R	
Real	3131	scarlet	●	●	13%	1580-Y90R	
Real	3136	concrete	●	●	47%	3005-G80Y	
Real	3137	slate grey	●	●	16%	6502-Y	
Real	3139	lava	●	●	9%	8000-N	
Real	3141	Himalaya	●	●	40%	3020-Y10R	
Real	3146	serene grey	●	●	27%	4502-Y	
Real	3173	Van Gogh	●	●	46%	2030-Y20R	
Real	3174	Sahara	●	●	29%	3040-Y30R	
Real	3203	henna	●	●	11%	5040-Y80R	
Real	3205	lapis lazuli	●	●	12%	4050-R90B	
Real	3216	moraine	●	●	34%	4005-G80Y	
Real	3218	deep ocean	●	●	6%	7020-R80B	
Real	3219	spa	●	●	32%	3020-B30G	
Real	3221	hyacinth	●	●	17%	4030-R70B	
Real	3224	chartreuse	●	●	38%	2050-G60Y	
Real	3225	dandelion	●	●	46%	2050-Y10R	
Real	3226	marigold	●	●	31%	2060-Y30Y	
Real	3232	horse roan	●	●	40%	3010-Y20R	
Real	3233	shitake	●	●	23%	4020-Y30R	
Real	3234	forest ground	●	●	33%	4010-Y10R	
Real	3236	dark bistre	●	●	7%	8502-Y	
Real	3238	laguna	●	●	30%	2040-B10G	
Real	3239	olive green	●	●	19%	5030-G90Y	
Real	3240	willow	●	●	28%	4020-G50Y	
Real	3241	orange sorbet	●	●	31%	1060-Y50R	
Real	3242	adriatica	●	●	9%	5540-B10G	
Real	3243	stucco rosso	●	●	23%	2050-Y70R	
Real	3244	purple	●	●	8%	7020-R50B	
Real	3245	summer pudding	●	●	12%	4040-R30B	
Real	3246	shrike	●	●	21%	6005-Y20R	
Real	3247	green	●	●	23%	4050-G50Y	
Real	3248	mammoth	●	●	7%	8005-Y80R	
Real	3249	marly grounds	●	●	40%	3010-Y	
Real	3250	loam groove	●	●	38%	3020-Y10R	
Real	3251	lemon zest	●	●	52%	1050-Y10R	

Marbled

Kolekcja	Numer wzoru	Nazwa koloru	Sznur jednobarwny	Sznur wielobarwny	Wartość LRV (odbicie światła)	Kod NCS
Real	3252	sparrow	●	●	29%	4010-Y10R
Real	3254	clay	●	●	17%	6010-Y30R
Real	3255	pine forest	●	●	17%	6020-G50Y
Real	3257	edelweiss	●	●	58%	2005-G80Y
Fresco	3825	African desert	●		26%	2050-Y50R
Fresco	3828	blue heaven	●		34%	3020-B10G
Fresco	3846	natural corn	●		56%	1030-Y10R
Fresco	3847	golden saffron	●		41%	2040-Y30R
Fresco	3858	Barbados	●		65%	1510-Y10R
Fresco	3860	silver shadow	●		48%	2005-G70Y
Fresco	3861	Arabian pearl	●		50%	2010-Y20R
Fresco	3866	eternity	●		21%	5502-G
Fresco	3870	red copper	●		18%	3050-Y60R
Fresco	3871	silver birch	●		41%	3010-Y10R
Fresco	3872	volcanic ash	●		10%	7500-N
Fresco	3874	walnut	●		11%	7010-Y50R
Fresco	3876	camel	●		29%	4020-Y30R
Fresco	3881	green wellness	●		51%	2020-G90Y
Fresco	3882	relaxing lagoon	●		39%	3020-G10Y
Fresco	3883	moonstone	●		45%	2502-G
Fresco	3884	frost	●		45%	3010-G40Y
Fresco	3885	spring buds	●		46%	2040-G60Y
Fresco	3886	mother of pearl	●		55%	2010-Y10R
Vivace	3403	Asian tiger	●	●	29%	3040-Y30R
Vivace	3405	Granada	●	●	28%	5005-Y20R
Vivace	3407	donkey island	●	●	36%	3010-Y30R
Vivace	3411	sunny day	●	●	45%	2030-Y20R
Vivace	3413	green melody	●	●	34%	3030-G60Y
Vivace	3416	fiery fantasy	●	●	15%	3060-Y90R
Vivace	3420	surprising storm	●	●	31%	4502-Y
Vivace	3421	oyster mountain	●	●	17%	6502-Y
Vivace	3422	lavender field	●	●	14%	6005-R50B
Vivace	3423	painters palette	●	●	24%	4020-Y20R
Vivace	3424	Chagall's circus	●	●	16%	5020-R90B
Vivace	3425	autumn leaf	●	●	15%	6010-Y30R
Graphic	5301	graffito	●	●	9%	9000-N / 1010-Y
Graphic	5302	print	●	●	48%	1010-Y / 9000-N
Graphic	5305	scrabble	●		68%	1010-Y / 9000-N
Graphic	5306	domino	●		5%	9000-N / 1010-Y
Graphic	5311	signo	●		12%	7502-Y / 5005-G80Y
Graphic	5313	aquatint	●		32%	3005-G50Y / 5005-G80Y
Graphic	5314	scenario	●		23%	5005-Y20R / 5005-G80Y
Graphic	5315	dry point	●		8%	8000-N / 5005-G80Y
Piano	3601	warm grey	●		32%	3005-G50Y
Piano	3607	grey dusk	●		11%	7500-N
Piano	3613	almost darkness	●		5%	8500-N
Piano	3622	mellow yellow	●		39%	2060-Y20R
Piano	3625	salsa red	●		11%	3560-Y80R
Piano	3629	frosty grey	●		49%	2005-G50Y
Piano	3630	angora	●		37%	4010-Y10R
Piano	3631	otter	●		20%	6005-Y20R
Piano	3632	sealion	●		10%	7005-Y50R
Piano	3633	Pyrenean Lily	●		58%	1030-Y10R
Piano	3634	meadow	●		43%	2030-G80Y
Piano	3635	strawberry fields	●		20%	1070-Y80R
Piano	3636	powder	●		50%	1515-S30R
Piano	3637	fo	●		25%	3030-Y40R
Piano	3638	school red	●		8%	7020-R

Graphic/Piano




















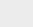

	Kolekcja	Numer wzoru	Nazwa koloru	Sznur jednobarwny	Sznur wielobarwny	Wartość LRV (odbicie światła)	Kod NCS	
Striato	Piano	3639	thistle	●		12%	6020-R40B	
	Piano	3640	Pacific blue	●		17%	4040-B20G	
	Piano	3641	eggshell	●		69%	1010-Y10R	
	Piano	3642	periwinkle	●		24%	4020-B	
	Piano	3643	submarine	●		7%	7020-R80B	
	Striato	3573	trace of nature	●		27%	5005-Y20R	
	Striato	3575	white cliffs	●		57%	2010-Y	
	Striato	3576	sliding glacier	●		45%	1005-Y / 7500-N	
	Striato	3577	petrified wood	●		6%	8500-N	
	Striato	5213	waving wheat	●		42%	2040-Y10R	
	Striato	5216	Pacific beaches	●		48%	2020-Y10R	
	Striato	5217	withered prairie	●		23%	5010-Y30R	
	Striato	5218	Welsh moor	●		8%	8005-Y80R	
	Striato	5221	colour stream	●		26%	2070-Y90R / 3050-B / 3030-G20Y	
	Striato	5222	mangrove roots	●		25%	4020-Y10R	
	Striato	5223	Grand Canyon	●		14%	5030-Y50R	
	Striato	5224	layered rock	●		43%	3010-G90Y	
	Striato	5225	compressed time	●		34%	4010-Y30R	
	Solid	Striato	5226	grey granite	●		29%	5005-G50Y
		Striato	5227	water colour	●		49%	2010-G90Y
Striato		5228	hidden colours	●		9%	7502-B	
Striato		5229	fresh walnut	●		15%	6020-Y50R	
Striato		5230	white wash	●		49%	2010-Y30R	
Uni		123	black	●		4%	9000-N	
Uni		171	cement	●		30%	4502-Y	
Uni		173	paving	●		13%	6502-G	
Uni		186	lead	●		21%	5502-B	
Concrete		3568	delta lace	●		13%	7005-Y20R	
Concrete		3701	moon	●		61%	1510-G90Y	
Concrete		3702	liquid clay	●		23%	5005-Y20R	
Concrete		3703	comet	●		14%	6502-G	
Concrete		3704	satellite	●		23%	5502-Y	
Concrete		3705	meteorite	●		16%	6502-Y	
Concrete		3706	beton	●		28%	5005-G80Y	
Concrete		3707	black hole	●		7%	8500-N	
Concrete		3708	fossil	●		34%	4005-Y20R	
Concrete		3709	silt	●		22%	5010-Y10R	
Concrete		3710	stormy sea	●		25%	5010-Y10R	
Concrete	3711	cloudy sand	●		49%	2010-Y		
Concrete	3712	orange shimmer	●		31%	4502-Y / 1050-Y50R		
Concrete	3713	purple haze	●		30%	4005-G20Y / 2020-R50B		
Concrete	3714	blue dew	●		32%	4005-G20Y / 2040-B10G		
Concrete	3715	phosphor glow	●		34%	4010-Y10R / 3050-G90Y		
Cirrus	3352	Berlin red	●		10%	4050-Y80R		
Cirrus	3353	eggplant purple	●		8%	8005-Y80R		
Cirrus	3355	rosemary green	●		21%	5010-G70Y		
Cirrus	3357	leather	●		12%	7010-Y10R		
Cirrus	3358	petrol	●		9%	7020-B10G		
Cirrus	3359	bottle green	●		7%	8010-G30Y		
Cirrus	3360	vintage blue	●		29%	3020-B		
Cirrus	3361	cardboard	●		20%	5020-Y10R		
Cirrus	3362	yellow moss	●		30%	3040-G90Y		
Cirrus	3363	lilac	●		38%	3005-R50B		
Cirrus	3364	ink	●		6%	8010-R90B		
Cirrus	3365	original brown	●		11%	6020-Y50R		

Specyfikacja techniczna

Marmoleum spełnia wymogi normy PN EN ISO 24011

Marmoleum Acoustic spełnia wymogi normy PN EN 687

Marmoleum Decibel spełnia wymogi normy PN EN 686

		Marmoleum Real/Fresco	Marmoleum Real/Fresco/ Vivace	Marmoleum Real	Marmoleum Real	Marmoleum Decibel	Marmoleum Acoustic	Marmoleum Concrete	Marmoleum Walton	Marmoleum Striato	Marmoleum Graphic	Marmoleum Piano
 Grubość całkowita	PN EN-ISO 24346	2.0 mm	2.5 mm	3.2 mm	4.0 mm	3.5 mm	4.0 mm	2.5 mm	2.5 mm	2.5 mm	2.5 mm	2.5 mm
 Klasyfikacja: domowe	PN EN-ISO 10874	Klasa 23	Klasa 23	Klasa 23	Klasa 23	Klasa 23	Klasa 23	Klasa 23	Klasa 23	Klasa 23	Klasa 23	Klasa 23
 Klasyfikacja: obiektowe	PN EN-ISO 10874	Klasa 32	Klasa 34	Klasa 34	Klasa 34	Klasa 33	Klasa 33	Klasa 34	Klasa 34	Klasa 34	Klasa 34	Klasa 34
 Klasyfikacja: przemysłowe	PN EN-ISO 10874	Klasa 41	Klasa 43	Klasa 43	Klasa 43	Klasa 41	Klasa 41	Klasa 43	Klasa 43	Klasa 43	Klasa 43	Klasa 43
 Szerokość rolki	PN EN-ISO 24341	2.00 m	2.00 m	2.00 m	2.00 m	2.00 m	2.00 m	2.00 m	2.00 m	2.00 m	2.00 m	2.00 m
 Długość rolki	PN EN-ISO 24341	≤ 32 m	≤ 32 m	≤ 32 m	≤ 32 m	≤ 32 m	≤ 32 m	≤ 32 m	≤ 32 m	≤ 32 m	≤ 32 m	≤ 32 m
 Wgniecenie resztkowe	PN EN-ISO 24343-1	≤ 0.15 mm	≤ 0.15 mm	≤ 0.15 mm	≤ 0.20 mm	≤ 0.30 mm	≤ 0.40 mm	≤ 0.15 mm	≤ 0.15 mm	≤ 0.15 mm	≤ 0.15 mm	≤ 0.15 mm
 Odporność na krzesła na rolkach	PN EN 425	Nadaje się do krzesel na rolkach										
 Trwałość kolorów	PN EN-ISO 105-B02	Metoda 3: niebieska skala minimum 6										
 Giętkość i ugięcie	PN EN-ISO 24344	ø 30 mm	ø 40 mm	ø 50 mm	ø 60 mm	ø 40 mm	ø 60 mm	ø 40 mm	ø 40 mm	ø 40 mm	ø 40 mm	ø 40 mm
 Odporność na zabrudzenie i chemikalia	PN EN-ISO 26987	Odporne na działanie rozcieńczonych kwasów, olejów, tłuszczów i standardowych rozpuszczalników: alkoholu, białego spirytusu, itp. Nie jest odporne na przedłużone działanie zasad.										
 Bakteriostatyka		Marmoleum posiada naturalne właściwości bakteriostatyczne potwierdzone przez niezależne laboratoria, nawet wobec szczepów MRSA.										
 Odporność na palące się papierosy i niedopałki	PN EN 1399	Ślady powstałe na Marmoleum można łatwo usunąć										
 Klasa antypoślizgowości	DIN 51130	R9	R9	R9	R9	R9	R9	R9	R9	R9	R9	R9
 Izolacja akustyczna dźwięków uderzeniowych	PN EN ISO 717-2	≤ 4 dB	≤ 5 dB	≤ 6 dB	≤ 7 dB	17 dB	14 dB	≤ 5 dB	≤ 5 dB	≤ 5 dB	≤ 5 dB	≤ 5 dB
 Rezystancja elektryczna Marmoleum Ohmex	PN EN 1081	-	1-10 ⁶ <R1 < 1-10 ⁸ Ω	-	-	-	-	-	-	-	-	-
 Analiza LCA (Cykl Życia Produktu)		Analiza Cyklu Życia Produktu zapewnia możliwie najniższy wpływ na środowisko naturalne										
Marmoleum spełnia wymogi normy PN EN 14041												
 Reakcja na ogień	PN EN 13501-1	C _s -s1										
 Odporność na poślizg - dynamiczny współczynnik tarcia	PN EN 13893	DS: ≥ 0.30										
 Ocena zdolności do elektryzacji	PN EN 1815	< 2 kV										
 Przewodność cieplna (właściwości cieplno-wilgotnościowe)	PN EN 12524	0.17 W/m·K										

Pozostałe kolekcje Forbo Marmoleum

Touch

Touch to kolekcja Marmoleum z lekkimi tłoczeniami na powierzchni. Kolorystyka odzwierciedla barwy ziemi. Zastosowanie mączki drzewnej i korkowej dodaje miękkości, elegancji i naturalnego matowego wyglądu. Kolekcja Touch znajduje zastosowanie w budownictwie mieszkaniowym i obiektowym dodając pomieszczeniom ciepła i przytulności.

The Unexpected Nature of Linoleum

Ta kolekcja dedykowana jest barwom natury, które czynią naszą planetę tak wyjątkową. Wulkaniczne formy, tropikalne lasy, laguny, bryły soli i lodu - wszystkie te cuda ziemi zainspirowały architektów do stworzenia niepowtarzalnej kolekcji. Wzory marmurkowe i linearne dobrano w wyjątkowej kolorystyce, idealnej na duże i dystygowane powierzchnie.

Cork Linoleum

Marmoleum powstaje na bazie mieszanki oleju lnianego i żywicy z dodatkiem mączki drzewnej i wapiennej. W Cork Linoleum mączka drzewna jest zastąpiona mączką korkową. Korek zwiększa właściwości akustyczne i nadaje podłodze miękkości. Dzięki temu wykładzina korkowa znajduje zastosowanie m.in. w salach terapeutycznych. Cork Linoleum dostępne jest w stonowanych naturalnych odcieniach.



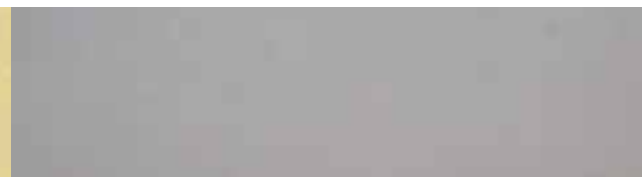
touch



*The Unexpected
Nature of linoleum*



cork linoleum®



Bulletin Board

Bulletin Board to linoleum wykorzystywane do zdobienia wielu powierzchni, m.in. ścian, mebli, drzwi oraz do produkcji tablic informacyjnych (do klas lekcyjnych, pokoi nauczycielskich, szpitali, itp.). Bulletin Board oferowane jest w kilku wersjach kolorystycznych, nadających ciekawy wygląd wnętrzom oraz umożliwiających łączenie z takimi materiałami, jak drewno, kamień i metal.

Furniture Linoleum

Okładziny meblowe linoleum z kolekcji Furniture Linoleum firmy Forbo pozwalają na dekoracyjne wykończenie ciekawie zaprojektowanych mebli, nadając im funkcjonalny, elegancki, matowy i gładki efekt na powierzchni. Takie meble będą się wyróżniać na tle innych pod względem wyglądu oraz długiego czasu użytkowania. Są łatwe w utrzymaniu czystości i dostępne w 24 kolorach od czerni do beżu.

Marmoleum Sport

Sportowe Marmoleum w grubościach 3.2 oraz 4.0mm przeznaczone jest do hal sportowych stanowiąc ekologiczną alternatywę do PVC czy kauczuku. Zainstalowane na rusztach drewnianych jest zgodne z wymogami stowarzyszeń sportów halowych dotyczącymi właściwej sprężystości i antypoślizgowości powierzchni sportowych. W salach gimnastycznych Marmoleum Sport może być instalowane na podłożu z przetworzonej gumy. Nie ma także problemu z nanoszeniem odpowiednich oznaczeń i linii.



bulletin board®



furniture linoleum



marmoleum® sport



Forbo Flooring Systems, część szwajcarskiej Grupy Forbo, światowy lider w produkcji wykładzin i pasów transmisyjnych, oferuje pełną gamę pokryć podłogowych do zastosowań domowych i obiektowych. Wysokiej klasy elastyczne wykładziny linoleum, PVC, dywanowe igłowane, tekstylne i flokowane łączą w sobie funkcjonalność, kolorystykę i wzornictwo - tworząc gotowe rozwiązania do każdego pomieszczenia.

Forbo Flooring Poland
ul. Wolsztyńska 2
60-361 Poznań
Tel.: +48 (61) 862 13 82
Fax: +48 (61) 622 71 75
E-mail: info@forbo-flooring.pl
www.forbo-flooring.pl