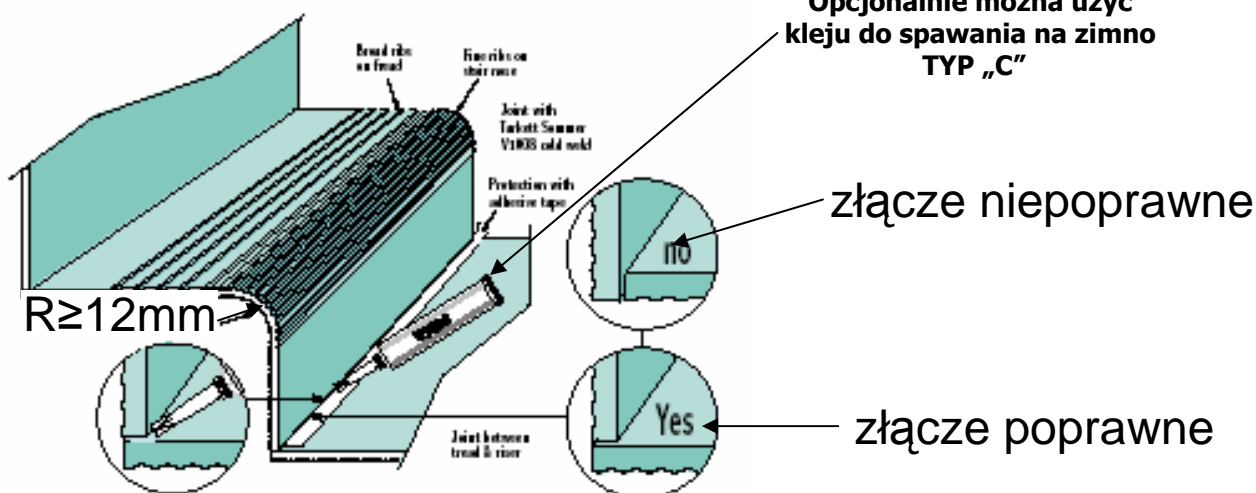
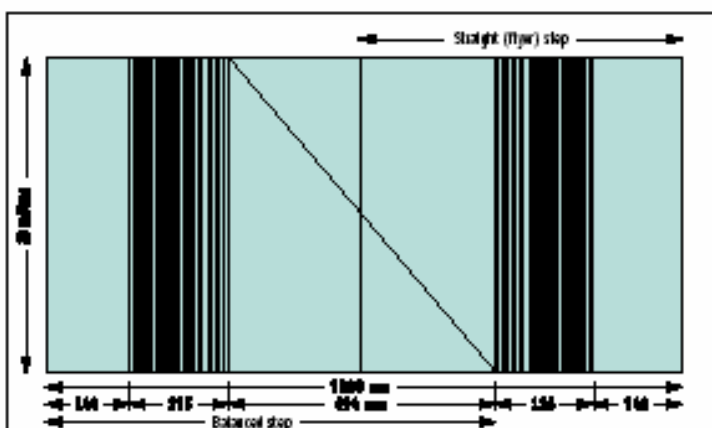


Heterogeniczna
wykładzina
akustyczna
Tapiflex Stairs
na
schody

Instrukcja instalacji

Ważne!

- Przestrzegaj warunków poniższej instalacji.
- Jeżeli nie jesteś pewien któregoś z poniższych punktów skontaktuj się z przedstawicielem firmy Tarkett.
- Zaaklimatyzuj materiał 24 godziny przed instalacją
- Podłoże ma być równe, czyste, twarde, suche, bez śladów oleju, markerów.
- Używaj klejów rekomendowanych przez Tarkett i przestrzegaj instrukcji producentów
- Wyczyść produkt po instalacji z resztek kleju



Przygotowanie podłoża

Podłoże musi być czyste, równe, spoziomowane, a ubytki zaszpachlowane i zagruntowane. Promień wyoblenia musi mieć min 12mm.

Przygotowanie i pozycjonowanie materiału

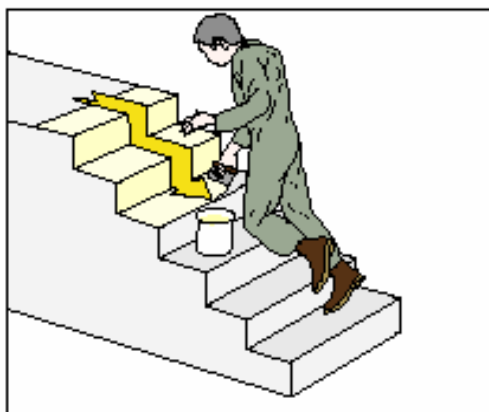
Przytnij materiał na szerokość schodów wraz z naddatkiem z każdej strony. Ołówkiem zaznacz środek szerokości i zacznij instalację od tego miejsca ku brzegom schodów. Temperatura minimalna do instalacji to 15st.C

Kleje

Zagruntuj schody, a następnie przyklej Tapiflex Stairs na klej kontaktowy

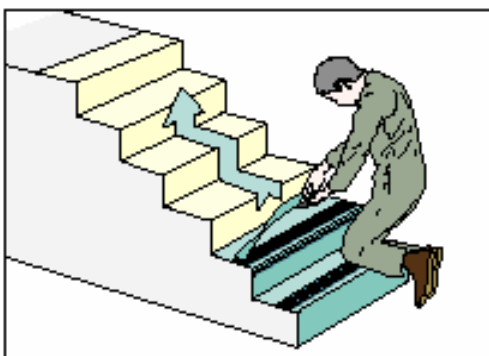
Aplikacja kleju

Klej aplikuj z góry na dół i w tym samym czasie nanieś drugą warstwę na wcześniej przycięte formatki Tapiflexa



Naklejanie Tapiflexa

Aplikuj wcześniej przycięte formatki Od dołu do góry wykańczając na gotowo każdą z nich.



Złącza podstopnic i nastopnic

W razie nieprawidłowego przycięcia złącza mogą być wykończone preparatem do spawania na zimno

Podesty

Gdy ostatni schodek wchodzi na podest należy przyciąć Tapiflex na górnej krawędzi trepnosa i zespawać na gorąco.

Uwaga

Tapiflex jest wykończony fabrycznie warstwą poliuretanu i nie należy go pokrywać dodatkowymi warstwami akrylu.

Schody należy czyścić szczotką i przemywać neutralnym detergentem.